

## ~師大十景~

### 1. 維也納森林 (校本部)

校本部文薈廳前的維也納森林，椰林闊葉，筆直樹形，直立優美的蒲葵襯上行政大樓古色古香的建築作背景，是美術系同學眼中最美的角落。



### 2. 羅馬廣場 (校本部)

位於校本部綜合大樓與教育大樓之間，向下俯瞰，圓環狀的廣場造型、羅馬式的建築風格，呈現出氣勢磅礴的美感，彷彿真的讓人置身在羅馬廣場一般，聆聽著遠古的呼喊。



### 3. 日光大道 (校本部)

位於校本部誠正勤樸大樓前，漫步在日光灑落的樹林大道上，涼涼的微風吹拂，時間好像就此靜止。大道上此起彼落的活動聲響，將我們拉回現實，也帶我們進入一股活潑朝氣的氛圍。



#### 4. 總圖書館 (校本部)

環環相連、半圓造型總圖書館，給人書海浩瀚的感受與無窮盡的希望，一層層地往上攀爬，不斷地閱讀、尋找新知，最後到了知識殿堂的頂端—光明與未來。



#### 5. 圖書館舊館大門 (校本部)

位於校本部博愛大樓南面的圖書館舊館大門，莊嚴的希臘式建築是舊圖書館的象徵，與新圖書館相映成趣，一同訴說世代交替的故事。



## 6. 孔子銅像 (校本部)

孔子銅像正面是由創校校長劉真所題的師大校訓「誠正勤樸」，左側的「有愛無恨」亦為劉真校長所題，並與右側孔子的「有教無類」理念相互呼應。銅像背面則為孟子對孔子的讚揚——「聖之時者」。



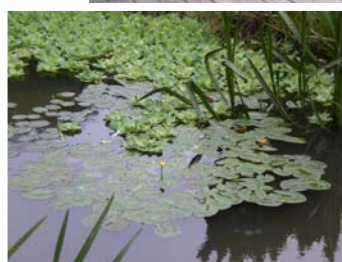
## 7. 歐洲公園 (公館校區)

位於公館校區中正堂前，老榕樹在蒼翠鬱鬱的公園中心，被盛開的翠綠棕櫚、綻放的金黃阿勃勒圍繞守護著。傳說只要在期中考週經過這裡，就能考試「all pass」，因此又被稱為「all pass」公園。



## 8. 生態濕地 (公館校區)

公館校區行政大樓後方是片自然生態豐富的人工濕地，由於能淨化行政大樓所產生的廢水，因此又被稱為「大地的腎」。濕地裡的蓋斑鬥魚和蛙類能有效防治病媒蚊，還有燈芯草、水蓮等水生植物增加生態景觀的多樣性。



## 9. 鐘樓 (林口校區)

七、八層樓高的白色鐘樓，高懸著「華僑為革命之母」，垂直矗立在藍天白雲之下，是林口校區的精神指標，也是所有僑生的精神堡壘。



## 10. 中庭湖 (林口校區)

被林口校區圖書館、學生餐廳、教室等建築包圍的中庭湖，涼亭、小橋、湖水、游魚，營造出綠意盎然、詩情畫意的美景，是師生放鬆心情、靜思冥想的絕佳地點。

